



# APPAREILS DE CHAUFFAGE

# Saunus

## LA MARQUE QUI S'IMPOSE



**“ SCYLLA ”**

Calorifères hygiéniques

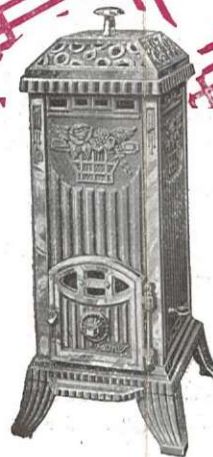
N° 70. Hau. 0.77 ém. noir fr.	215
N° 71. » 0.82 » fr.	245
N° 72. » 0.91 » fr.	295
Se fait émail cér. Suppl <sup>t</sup> fr.	10



**“ MYRTHIS ”**

Calorifères à feu continu

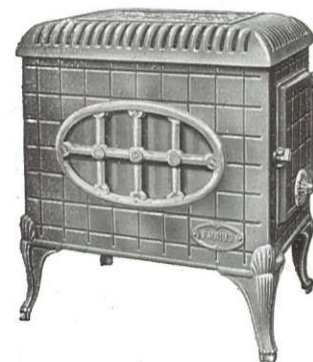
N° 61. Hau. 0.70 ém. cér. fr.	295
N° 62. » 0.76 » fr.	360
N° 63. » 0.81 » fr.	420
Suppl <sup>t</sup> pour garnitures nic. fr.	35



**“ MIGNON ”**

Calorifères à feu continu

N° 56. Haut. 0.70 ém. cér. fr.	295
N° 57. » 0.76 » fr.	360
N° 58. » 0.81 » fr.	420
Suppl <sup>t</sup> pour garnitures nic. fr.	35



**Poêle à bois N° 4**

Entièrement en fonte. Dôme à charnières  
Façade et côtés émail, céram. fr. 265



**“ JUNON ”** Cheminées roulantes

N° 30. Hauteur 0.71 émaillée céram. fr.	505
N° 32. » 0.80 » fr.	900
Suppl <sup>t</sup> pour portes nickelées n° 30. fr.	20
» » n° 32. fr.	30

Salle d'Échantillons :  
**3, Cité Magenta - PARIS**

Téléphone Botzaris 40-19

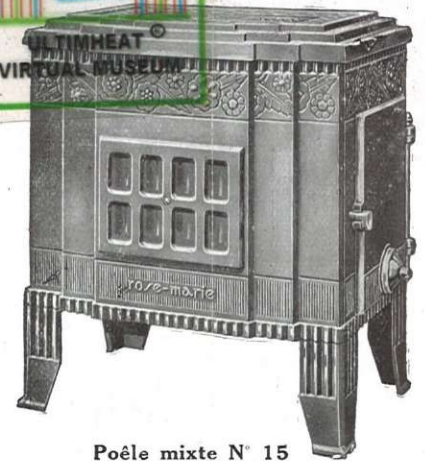


**Poêles à bois tôle et fonte**

Dôme à charnières

N° 21. Faç. et côtés ém. cér. fr.	185
N° 22. Faç. émail, seulement fr.	170

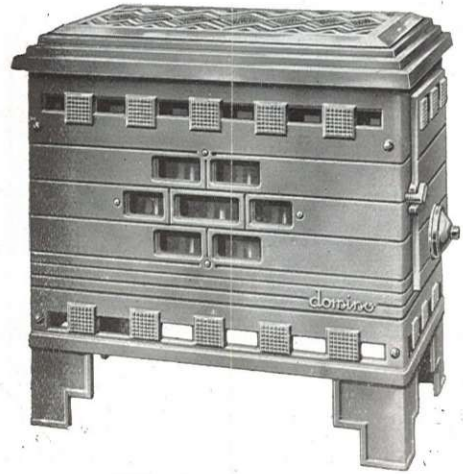




**Poêle mixte N° 15**

Entièrement en fonte. Brûle bois ou charbon sans aucune transformation. Façade et côtés émaillés céramique

**Frs : 295**



**"DOMINO" N° 24 - Poêle à bois tôle et fonte**  
Façade et côtés émail céramique..... fr. 195



**"CHRYSIS" N° 12**

Dôme à charnières. Poêle à bois entièrement en fonte. Façade et côtés ém. cér. fr. 280



**Poêle à bois N° 7**  
Dôme à charnières

Tôle et fonte. Façade et côtés émaillés céramique ..... fr. 225



**"RÉGENCE" N° 39**

Cheminée à feu visible et continu  
Hauteur..... 0.66  
Émaillée céramique..... fr. 295  
Suppl<sup>l</sup> p<sup>r</sup> portes nickelées fr. 20



**"THAIS"**

N° 35. Hau. 0.66 ém. cér. fr. 285  
N° 37. » 0.77 » fr. 385  
Suppl<sup>l</sup> p<sup>r</sup> portes nickelées fr. 20



**"CLIO" N° 36**

Cheminée à feu visible et continu  
Hauteur..... 0.66  
Émaillée céramique..... fr. 285  
Suppl<sup>l</sup> p<sup>r</sup> portes nickelées fr. 20



**"SCINTILLA" Cheminées roulantes**

N° 344. Haut. 0.57 émaillée céram. fr. 365  
N° 384. » 0.69 » fr. 505  
Suppl<sup>l</sup> pour portes nickelées..... fr. 20

Siège social, Service commercial, Usines :  
**DONCHERY (Ardennes)**  
Téléphone 4 R. C. Sedan 4734





ULTIMHEAT  
VIRTUAL MUSEUM

**CHOISISSEZ  
UN APPAREIL  
DE CUISINE**

*Faunus*

**VOUS EN SEREZ  
SATISFAIT**



Cuisinières "MILRAY-FONTE" Fonte émaillée  
N° 2170 en 0.71 fr. : 795 - N° 2180 en 0.81 fr. : 935  
*Avec supplément peut se livrer avec barre circulaire*



Cuisinières "NOVIA" Fonte émaillée  
N° 170 en 0.71 fr. : 795 - N° 180 en 0.81 fr. : 935  
*Avec supplément peut se livrer avec barre circulaire*



Cuisinières "MODÈLIA" Fonte émaillée  
N° 1102 en 0.70 fr. : 585 - N° 1104 en 0.75 fr. : 625  
N° 1107 en 0.85 fr. : 725

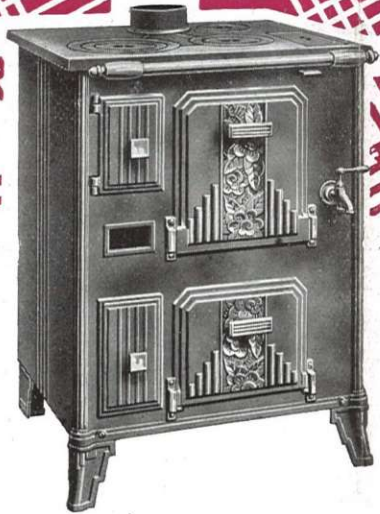


Cuisinières "SCALA" Fonte émaillée  
N° 104 en 0.75 fr. : 670  
N° 107 en 0.85 fr. : 770





Cuisinières "NANCY-ÉCOSSAISE" Fonte émaillée  
 N° 5301 en 0.83 fr. : 995 - N° 5303 en 0.93 fr. : 1130



Cuisinière "LUGDUNA" Tôle et Fonte  
 N° 861 en 0.60. Façade et côtés fonte émaillée fr. : 590  
 Diminution pour côtés tôle..... fr. : 100



Cuisinières "MILRAY" Tôle et Fonte  
 Façade, côtés fonte émaillée  
 N° 9770 en 0.70 fr. : 690 - N° 9780 en 0.80 fr. : 770  
 Diminution pour côtés tôle..... fr. : 100



Réchauds à gaz  
 "COQUÉO"  
 Fonte émaillée

N° 240. Haut. 0.285  
 Frs : 290  
 N° 245. Haut. 0.345  
 Fr. : 330



Cuisinières "REINA" Fonte émaillée  
 N° 428A en 0.50 fr. : 225 - N° 429A en 0.57 fr. : 275  
 N° 430A en 0.60 fr. : 375 - N° 431 en 0.65 fr. : 425



Cuisinières "ARGIA" Fonte émaillée  
 N° 465 en 65..... fr. : 355  
 N° 473 en 73..... fr. : 420



Cuisinières "ROXY" Tôle et Fonte  
 Façade, côtés fonte émaillée  
 N° 4770 en 0.70 fr. : 690 - N° 4780 en 0.80 fr. : 770  
 Diminution pour côtés tôle..... fr. : 100





# Faunus

Compte Chèques Postaux :  
— PARIS 562.90 —  
Reg. du C. Sedan 4.734

Adresse Télégraphique :  
FAUNUS-DONCHERY  
— Téléphone N° 4 —

Capital : 3.750.000 Francs

Siège Social et Usines : DONCHERY (Ardennes) — Salle d'Échantillons : 3, Cité Magenta, PARIS - Tél. Botzaris 40-19

## PRIX COURANT - Janvier 1934

Ce Prix Courant annule les précédents

### POÊLES A BOIS

Tôle et fonte

N° 25 "Avia" Dôme, façade, côtés fonte émaillée .....	Frs	195. »
N° 24 "Domino" Dôme, façade, côtés et pieds fonte émaillée, dessus dôme nick. mat.	Frs	195. »
N° 21 Dôme, façade, côtés et pieds en fonte émaillée .....	Frs	185. »
N° 22 Dôme, façade, pieds avant en fonte émaillée, côtés, pieds arrière fonte noire non émaillée .....	Frs	170. »
N° 7 Dôme, façade, côtés et pieds en fonte émaillée .....	Frs	225. »

Tout fonte

N° 4 Dôme, façade, côtés et pieds fonte émaillée, garnitures nickelées .....	Frs	265. »
N° 12 "Chrysis" Dôme, façade, côtés et pieds fonte émaillée, garnitures nickelées ..	Frs	280. »
N° 6 Même construction que l'appareil N° 4 mais avec four .....	Frs	370. »
Suppl. pour bout de tuyau..... Frs 3. »	Suppl. pour tôle extensible.....	Frs 7. »

### Poêle mixte "ROSE-MARIE"

Marche au bois ou au charbon sans transformation

Entièrement en fonte

N° 15 Dôme, façade, côtés, pieds fonte émaillée, garnitures nickelées.....	Frs	295. »
Suppl. pour bout de tuyau..... Frs 3. »	Suppl. pour tôle extensible..	Frs 7. »

### Plaques isolatrices fonte émaillée

pour les N°s 21 et 22 (0.502x0.296).....	Frs	45. »
pour les N°s 4, 6, 7, 12 et 15 (0.510x0.370).....	Frs	55. »

### CHEMINÉES

Fixes à feu visible et continu

	Fonte émaillée Disposition E	Fonte émaillée portes nickelées Disposition N
"Clio" N° 36 .....	285. »	305. »
"Thaïs" N° 35 .....	285. »	305. »
"Thaïs" N° 37 .....	385. »	405. »
"Régence" N° 39 .....	295. »	315. »
Suppl. pour bout de tuyau..... Frs 3. »	Suppl. pour tôle extensible.....	Frs 7. »

### Cheminées roulantes

	Fonte minée Disposition A	Fonte minée garnitures nickel. Disposition AN	Fonte émaillée Disposition E	Fonte émaillée garnitures nickel. Disposition N
"Scintilla" N° 344 .....	325. »	340. »	365. »	385. »
"Scintilla" N° 384 .....	455. »	485. »	505. »	525. »
"Junon" N° 30 .....	455. »	485. »	505. »	525. »
"Junon" N° 32 .....	835. »	865. »	900. »	930. »
Supplément pour tôle extensible percée pour buse ovale .....	Frs	8	»	»



## Calorifères cylindriques "SCYLLEX"



	704	714	724
Email noir.....	215. »	245. »	295. »
Email céramique.....	225. »	255. »	305. »
Supplément pour porte nickelée..... Frs 15		Supplément pour dôme nickelé..... Frs 15	

## CALORIFÈRES CARRÉS ÉMAILLÉS

	Fonte minée		Fonte émaillée	
	Disposition A	Disposition AN	Disposition E	Disposition N
" Mignon " { Nos 56 ou 61.....	200. »	225. »	295. »	330. »
ou 57 ou 62.....	265. »	290. »	360. »	395. »
" Myrthis " { 58 ou 63.....	325. »	350. »	420. »	455. »
Suppl. pour bout de tuyau..... Frs 3. »		Suppl. pour tôle extensible..... Frs 7. »		

## Cuisinières "POITOU" sans étuve

Entièrement en fonte

	2414	2415
Disposition I. Fonte minée.....	430. »	470. »
Disposition II. Façade émaillée.....	480. »	520. »
Disposition III. Façade et côtés émaillés.....	515. »	555. »
Supplément pour barre avant nickelée, au lieu de galeries de côtés.....	15. »	15. »
Barre circulaire nickelée.....	55. »	55. »
Diminution pour pot à houille (sans porte à rôtir de côtés).....	15. »	15. »

## Cuisinières fonte "PARAMOUNT"

	1024	1044	1074
Disposition III. Façade et côtés émaillés, foyer mixte.....	575. »	600. »	720. »
Suppléments pour :			
Barre avant nickelée au lieu de galeries de côtés.....	15. »	15. »	20. »
Barre circulaire bi-métal inaltérable.....	55. »	55. »	60. »
Diminution pour pot à houille (sans porte à rôtir de côté).....	15. »	15. »	15. »
— pour livraison sans chaudière.....	40. »	50. »	50. »
Supplément pour bout de tuyau à clé.....	15. »	15. »	15. »

## Cuisinières "SCALA"

Entièrement en fonte

	104	107
Disposition III. Façade et côtés émaillés, foyer mixte.....	600. »	720. »
Supplément pour barre avant nickelée au lieu de galeries de côtés.....	15. »	20. »
Supplément pour barre circulaire bi-métal inaltérable.....	55. »	60. »
Diminution pour pot à houille (sans porte à rôtir de côté).....	15. »	15. »
— pour livraison sans chaudière.....	50. »	50. »

## Cuisinières ★★ (trois étoiles)

Entièrement en fonte

	1934	1937
Disposition III. Façade et côtés émaillés, foyer mixte.....	620. »	740. »
Suppléments pour :		
Barre avant nickelée au lieu de galerie de côté.....	15. »	20. »
Barre circulaire bi-métal inaltérable.....	55. »	60. »
Diminution pour pot à houille sans porte à rôtir.....	15. »	15. »
Diminution pour livraison sans chaudière.....	50. »	50. »



## Cuisinières "REINA" entièrement en fonte



	sans chaudière					avec chaudière	
	428	429	430	431	432	1430	1431
Disposit. I. Fonte minée.....	180. »	220. »	300. »	350. »	395. »	370. »	420. »
Disposit. II. Façade émaillée ...	205. »	250. »	345. »	395. »	440. »	415. »	465. »
Disposit. III. Faç. et côtés émaillés	225. »	275. »	375. »	425. »	470. »	445. »	495. »
Suppléments pour :							
Barre av. nickelée au lieu de gal. de c.			15. »	15. »	15. »	15. »	15. »
Barre circulaire .....			45. »	50. »	55. »	45. »	50. »
Dessus poli .....	10. »	10. »	»	»	»	»	»
Diminution pour :							
Dessus non poli.....	»	»	8. »	8. »	8. »	8. »	8. »

Les cuisinières "Reina", 428 et 429, sont toujours livrées sans galeries de côtés et dessus non poli.

## Cuisinières "ARGIA"

Entièrement en fonte

	465	473
Disposition I. Fonte minée .....	285. »	340. »
Disposition II. Façade émaillée .....	320. »	380. »
Disposition III. Façade et côtés émaillés .....	355. »	420. »
Supplément pour :		
Barre avant nickelée au lieu de galeries de côtés .....	15. »	15. »
Barre circulaire nickelée au lieu de galeries de côtés .....	50. »	55. »
Bout de tuyau à clé .....	10. »	10. »
Diminution pour livraison sans chaudière .....	30. »	35. »

## Cuisinières "FONTALEX" à étuve,

## "NOVIA" et "MILRAY-FONTE"

Entièrement en fonte

	Fontalex		Novia et Milray-Fonte	
	1704	1804	En 70	En 80
Disposition III. Façade et côtés émaillés.....	745. »	855. »	795. »	935. »
Supplément pour :				
Barre circulaire nickelée .....	55. »	60. »	55. »	60. »

## Cuisinières "NANCY-ÉCOSSAISE"

Entièrement en fonte

	5301	5305
Disposition III. Façade et côtés émaillés.....	995. »	1.130. »
Supplément pour barre avant nickelée au lieu de galeries de côtés .....	20. »	25. »
Supplément pour barre circulaire bi-métal inaltérable .....	60. »	70. »

## Cuisinières "HERMINE" à étuve

En tôle d'acier émaillée blanc

	40	405	41	418
Façade et côtés émaillés, colonnes émaillées ou bi-métal inaltérable .....	630. »	645. »	715. »	735. »
Supplément pour garnitures chromées.....	30. »	30. »	30. »	30. »
Supplément pour barre circulaire bi-métal..	45. »	50. »	55. »	60. »



# Cuisinières TOLE et FONTE à étuve, MILREX, ALHAMBRA, FAUNA

Milrex-Fauna-Alhambra

Alhambra



	En 70	En 80	En 90
Disposition III. Façade et côtés émaillés, barre avant nickelée...	660. »	740. »	860. »
Disposition IV. Façade émaillée, côtés tôle, barre avant nickelée.	560. »	640. »	760. »
Supplément pour barre circulaire.....	55. »	60. »	70. »
Supplément pour panache nickelé.....	25. »	30. »	35. »

N.-B. — Sauf avis contraire, nos Cuisinières Alhambra se livrent toujours barre avant émaillée.

## Cuisinière "NOVALEX" TOLE et FONTE, à étuve, à corps profond

	2704	2804
Disposition III. Façade et côtés émaillés, barre avant nickelée.....	690. »	770. »
Supplément pour barre circulaire bi-métal inaltérable.....	55. »	60. »
Supplément pour panache nickelé.....	25. »	30. »

## Cuisinières TOLE et FONTE à étuve

Massilia

Lugduna

	En 60	En 65	En 60	En 65
Disposition III. Façade et côtés émaillés.....	630. »	645. »	590. »	605. »
Disposition IV. Façade émail., côtés tôle.....	530. »	545. »	490. »	505. »
Supplément pour barre circulaire bi-métal inaltérable.....	45. »	50. »	45. »	50. »
Supplément pour panache nickelé.....	20. »	25. »	20. »	25. »

## Cuisinières TOLE et FONTE à charbonnier

Carellex

Lugduna

	3575	3585	555	560
Disposition III. Façade et côtés émaillés.....	695. »	775. »	505. »	520. »
Disposition IV. Façade émaillée, côtés tôle.....	595. »	675. »	415. »	430. »
Supplément pour robinet à pression, modèle ordinaire.....	Frs 12.50			
Supplément pour robinet à pression, modèle perfectionné.....	Frs 16.50			

## Réchauds à gaz "COQUÉO" avec four

Corps émaillé blanc porcelaine - Dessus émaillé noir

	240	245
Disposition II. Table chauffante, façade émaillée.....	280. »	315. »
Disposition III. Table chauffante, façade et côtés émaillés.....	290. »	330. »

### RÉCHAUDS A GAZ SANS FOUR

Carré 1 feu n° 210

Rectangulaire 2 feux n° 215

Fonte minée..... Frs 45. »	Fonte minée..... Frs 80. »
Fonte émaillée..... Frs 58. »	Fonte émaillée..... Frs 98. »

### TABLE EN FONTE A ÉTAGÈRE

pour réchauds à gaz

N° 40..... Frs 135. »	N° 45..... Frs 170. »
-----------------------	-----------------------

## TARIF PIÈCES DÉTACHÉES

Chaudières..... 800. » les % kgs.	Pièces nick. moins de 1 kg 1100. » les % kgs.
Pièces de foyer..... 400. » »	Pièces nick. plus de 1 kg 1000. » »
Pièces de fonte brute.... 550. » »	Robinet ordinaire..... 15. » la pièce
Pièces fonte meul. et pol. 650. » »	Robinet à pression ordin. 22. » »
Pièces émaillées..... 930. » »	Robinet à press., perfec. 30. » »

Ce tarif est soumis à nos conditions générales de ventes et d'expéditions indiquées à notre album n° 10